

València

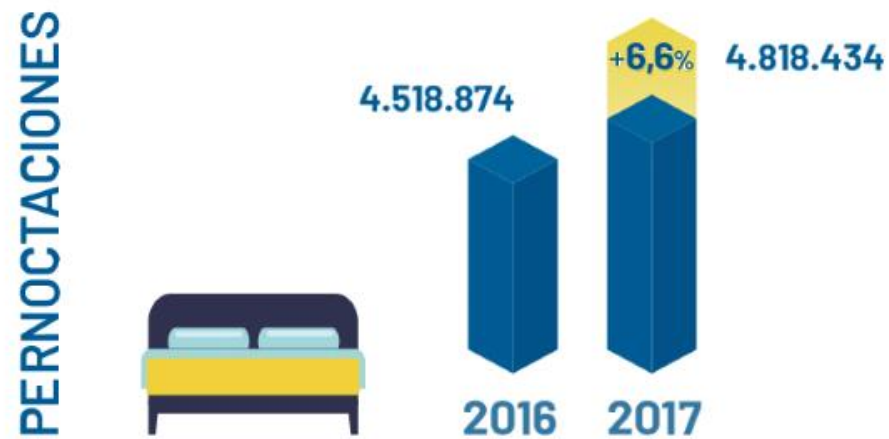
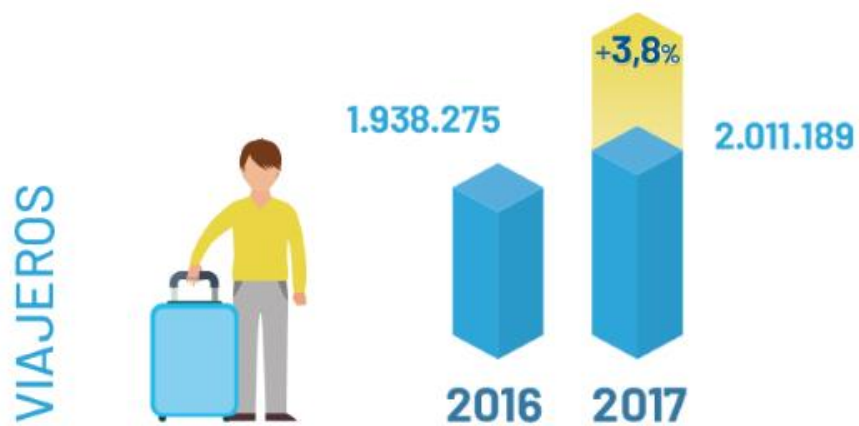
BALANCE DE COYUNTURA 2017 Y PREVISIONES 2018



AJUNTAMENT DE VALÈNCIA

VLC  TURISMO
VALENCIA

EVOLUCIÓN DE LA DEMANDA



3.049.261 (+9,5%)

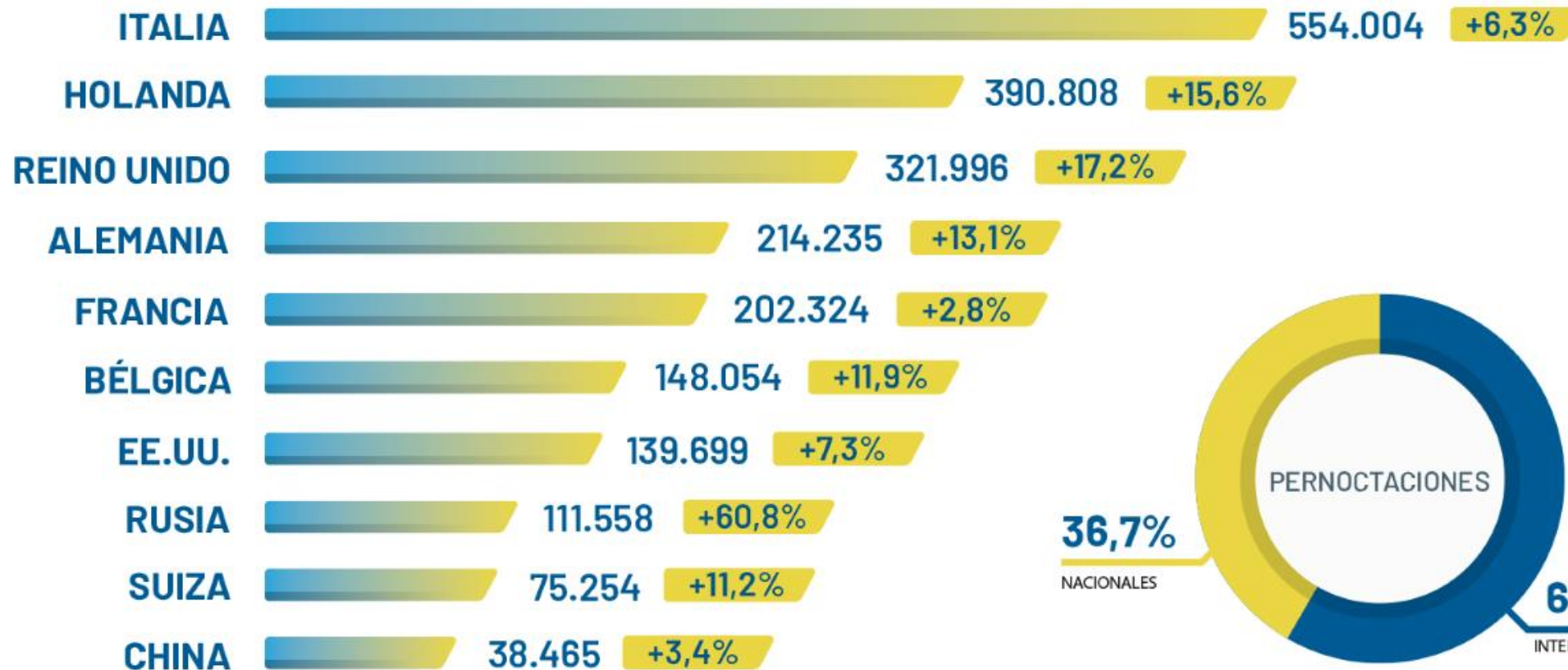
PERNOCTACIONES MERCADOS
INTERNACIONALES

1.769.173 (+2,1%)

PERNOCTACIONES
NACIONALES

EVOLUCIÓN DE LA DEMANDA

PRINCIPALES MERCADOS



INDICADORES HOTELEROS

REVPAR:
54€

+12,2%

PRECIO
HABITACIÓN:
76,6€

+9%

OCUPACIÓN
HOTELERA:
69,78%

+3%

ESTANCIA
MEDIA:
2,4

+2,8%



TRÁFICO AÉREO

LLEGADAS
TOTALES

+16,3%



2016 2017

LLEGADAS
NACIONALES

+18,3%



2016 2017

LLEGADAS
INTERNACIONALES

+15,5%



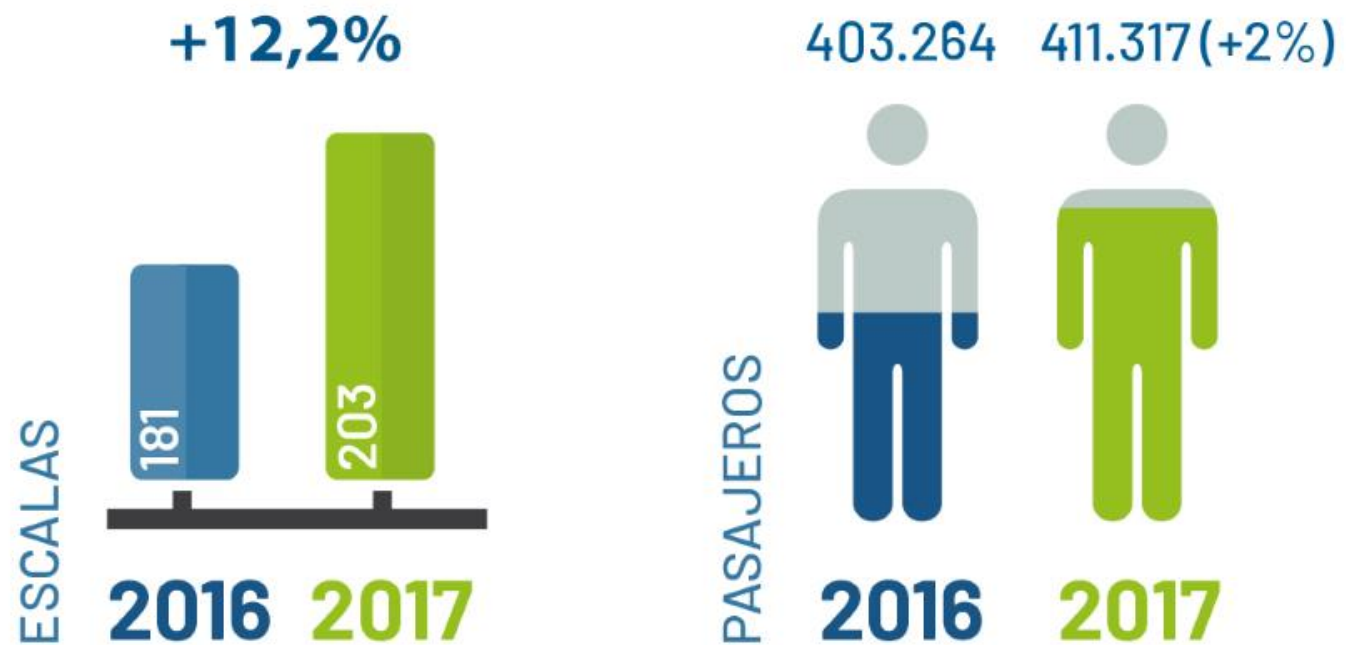
2016 2017

12 nuevas conexiones
primavera-verano 2018



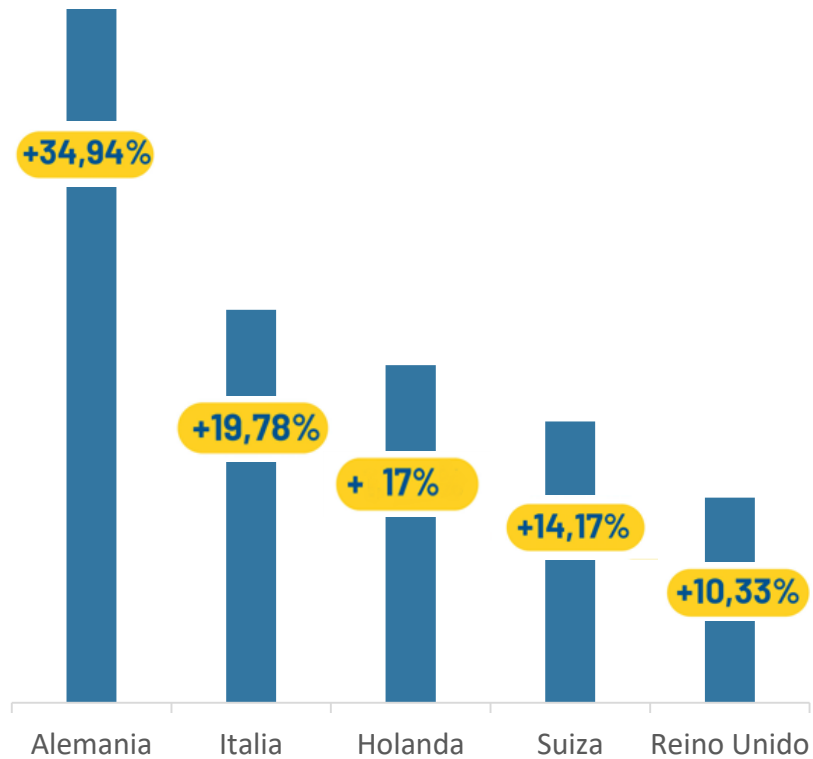


CRUCEROS



PREVISIONES 2018

INCREMENTO DE LA CAPACIDAD AÉREA EN LOS PRINCIPALES DESTINOS EUROPEOS



CONECTIVIDAD - VERANO 2018

63 Destinos internacionales
17 Destinos nacionales



CRUCEROS

+ 3%
Cruceiristas